



# SCHOOLKAMP?

Speciale  
prijs voor  
scholen

Midden  
in de natuur,  
op loopafstand  
van het mooie  
Ommen

## Groeps accommodatie te huur max 46p.

Speel in de buitenlucht, maak je eigen houtvuur, ontdek allerlei soorten planten en dieren, vaar op of zwem in de Vecht en ervaar het donker. Op Buitencentrum van Gilwell Ada's Hoeve bij Ommen ligt het Jamboreehuis, de ideale groeps accommodatie voor een natuurrijk schoolkamp programma.

### Locatie

Verblijf op het Buitencentrum Gilwell Ada's Hoeve van wel 46 ha groot. Midden in de bossen en tussen kampeervelden. Het Buitencentrum ligt direct aan de Vecht.

### Avontuurlijk

Je kan hiken, vloten bouwen, zwemmen en kanoën vanaf het Buitencentrum. Ook is er een kans dat je reeën, vleermuizen, een vos of ringslang spot.

### In de buurt

Het is 1,5 km naar Ommen met gezellig stadscentrum, molen, en streekmuseum. Natuurspeelplaats, klimpark en andere outdoor activiteiten zijn op fietsafstand.



# PRAKTISCH

## Gilwell Ada's Hoeve

Het terrein van Buitencentrum Gilwell Ada's Hoeve bestaat uit voornamelijk bos en ligt aan de rivier de Vecht. Ada's Hoeve is één van de label-terreinen van Scouting Nederland. **Voor schoolkampen hanteren wij een niet-commercieel tarief.**

Vanaf het terrein is het mogelijk om veel sportieve en natuuractiviteiten te ondernemen:

- kanoën op de Vecht of Regge
- vloten bouwen
- hiken door de omgeving
- zwemmen in de Vecht
- spelmateriaal voor diverse (natuur)activiteiten zijn te leen/huur.

In de buurt:

- Ommen met gezellig stadscentrum, molen en streekmuseum.
- Natuurspeelplaats, klimpark en andere outdoor activiteiten zijn op fietsafstand.

## Het Jamboreehuis

- max. 46 personen
- grote algemene ruimte
- volledig ingerichte keuken.
- 5 slaapkamers met stapelbedden en matras:
  - 2 grote (7 stapelbedden)
  - 3 kleine (3 stapelbedden).
- kussens, (hoes)lakens, slaapzakken en handdoeken breng je zelf mee.
- sanitair met vijf toiletten en drie douches.
- één douche en toilet is geschikt voor mindervaliden.
- eigen speelveld
- eigen kampvuurplaats
- 46 ha bos in groene en historische omgeving
- 1,5 km van Ommen

## Info en reserveren

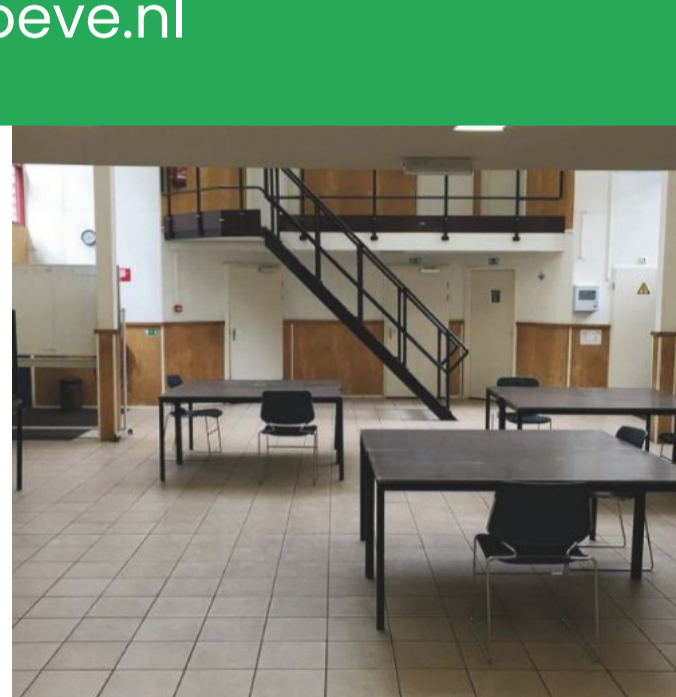
Buitencentrum Gilwell Ada's Hoeve  
Zwolseweg 17, 7731 BC Ommen  
[www.adashoeve.nl](http://www.adashoeve.nl)  
[info@adashoeve.nl](mailto:info@adashoeve.nl)



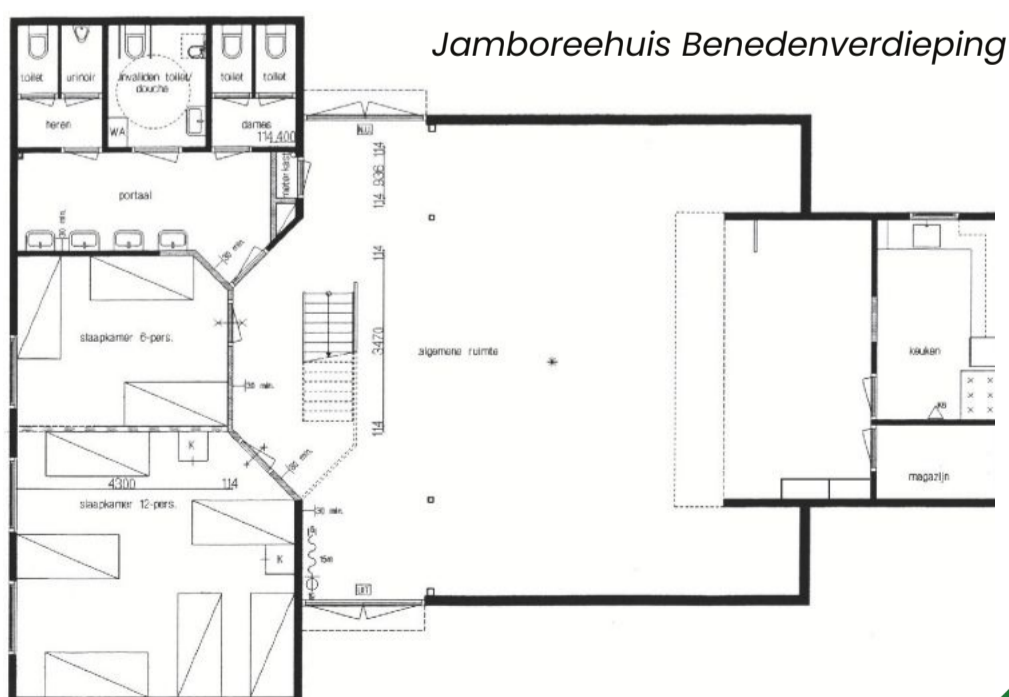
Volledig ingerichte keuken



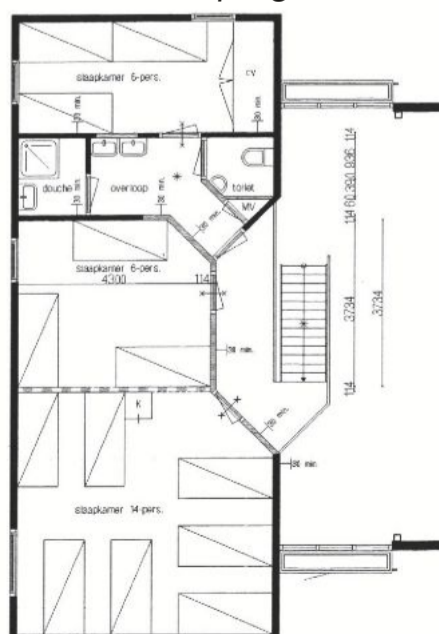
Slaapkamer met stapelbedden



Algemene grote ruimte



Bovenverdieping



Scan de QR-code voor meer info over het Jamboreehuis

