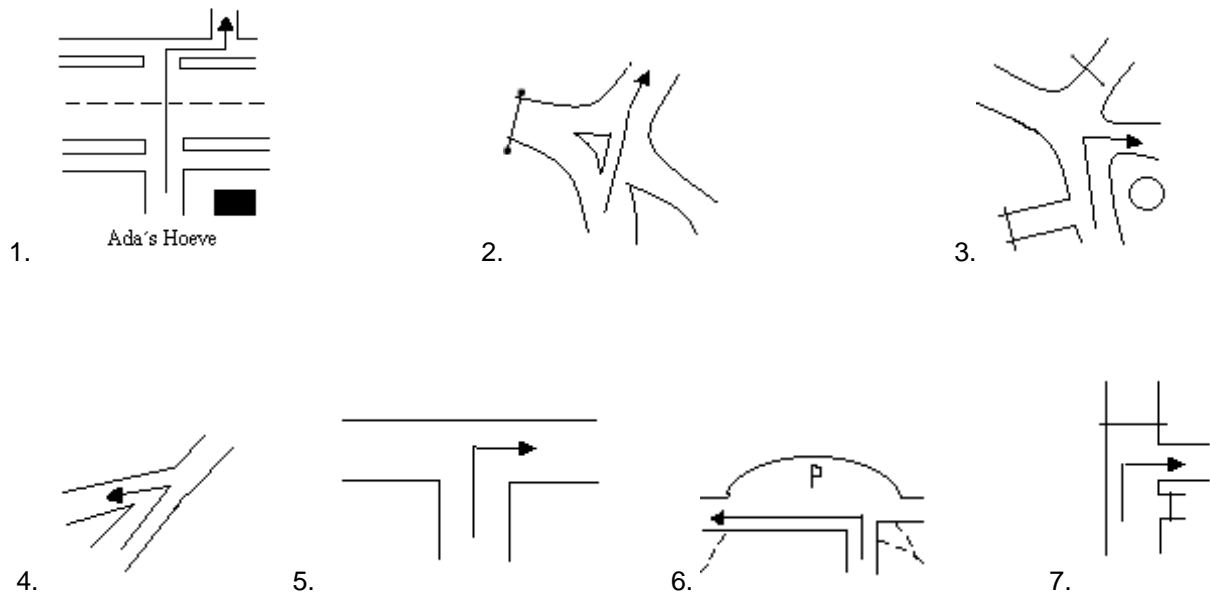


Regge en Dinkel
4km

Gravin Ada

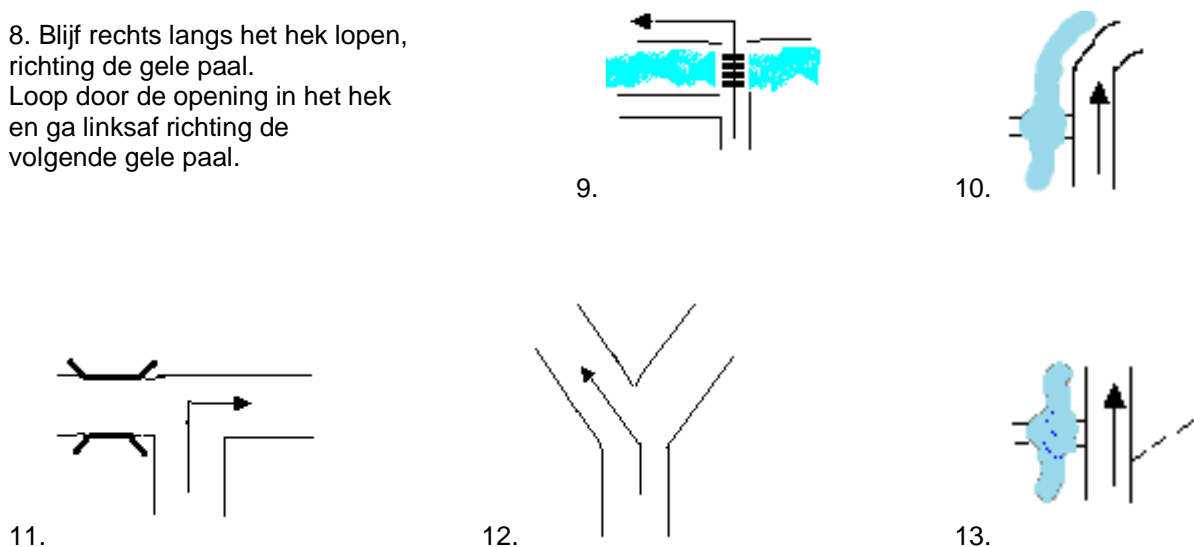
Kijk nog even achterom. Dit is de hoeve die in 1853 voor Gravin A.P.A. van Regteren tot Appeltern gebouwd werd. Zij legde op 8 september van dat jaar de eerste steen. De hoeve maakte deel uit van landgoed Het Laar. In 1911 werd de hoeve gekocht door Baron van Pallandt. Sindsdien maakte het boerderijtje deel uit van Landgoed Eerde. De luiken moesten toen opnieuw geschilderd worden. Je wist toch wel dat huizen die bij een landgoed horen dezelfde kleuren op de luiken hebben als het landgoed zelf? Onthoud de kleuren van Ada's Hoeve, we komen er later nog op terug.



Wateroversteek

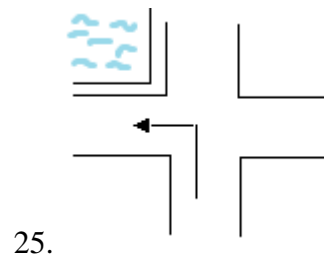
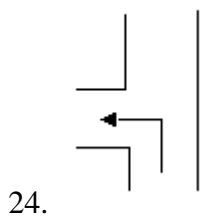
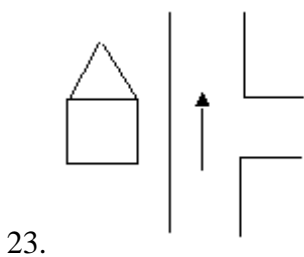
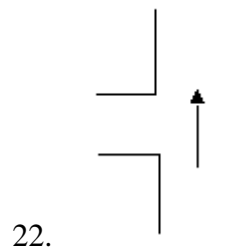
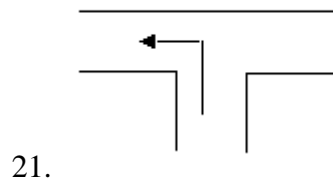
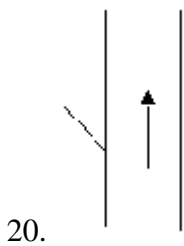
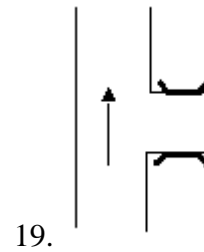
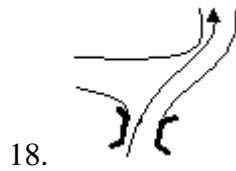
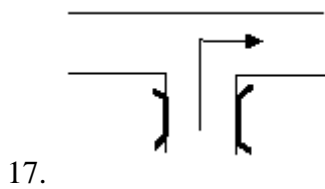
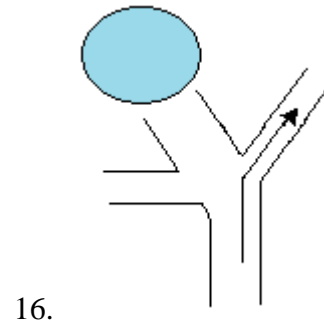
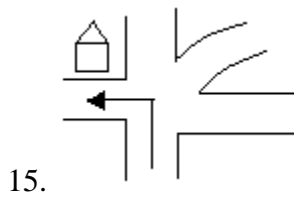
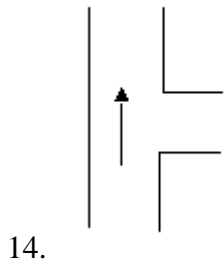
Kijk goed als je bij plaatje 9 het water oversteekt. Dit zijn niet zomaar een paar stenen in het water. Er zit een gedicht van 2 woorden in verborgen. Kan jij ze vinden? Een gedicht betekent voor iedereen wat anders. Wat betekent dit gedicht voor jou? Denk daar onder de rest van de tocht door dit prachtige landschap maar eens over na!

8. Blijf rechts langs het hek lopen, richting de gele paal. Loop door de opening in het hek en ga linksaf richting de volgende gele paal.

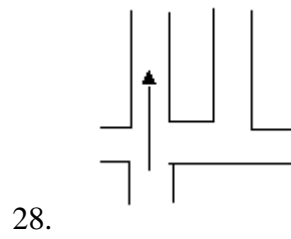
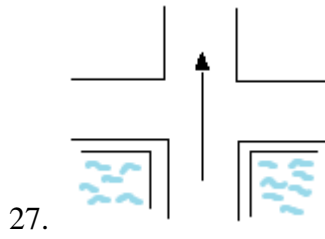
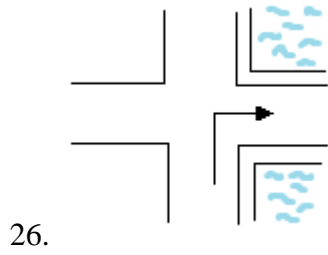


Gemaal en amfibietheater

Als je nog een klein stukje verderloopt kom je bij het gemaal. Als je goed kijkt zie je een bekende leuning. Deze zijn we eerder al tegengekomen bij de duikerbrug. Blijf goed om je heen kijken, deze takkenleuning komt later in de route nog een keertje voorbij. Dan met een foto van vroeger zodat je kan zien waarom er gekozen is voor dit uiterlijk. Naast het gemaal is een amfibietheater gebouwd. Dit is een poel waar je bij zonsondergang getrakteerd wordt op een kikkerconcert.



Regge en Dinkel
4km



Herken je de brug? De foto is uit 1946. Nu zie je vast wel waarom alle leuningen er als takken uitzien!

